

**PARTNERSCHAFT** Seit über zehn Jahren besteht eine Technologiepartnerschaft zwischen *Koenig & Bauer* und *System Brunner*. Diese Zusammenarbeit wird jetzt verlängert und im Sinne der Bogenoffset-Anwender weiter vertieft. Hauptprodukt von *System Brunner* ist die Software *Instrument Flight*, die den Druckprozess seit Jahren nach Graubalance steuert und das Farbmanagement im industriellen Druck weitgehend automatisiert. *Instrument Flight* ist nahtlos in die Mess- und Regeltechnik *QualiTronic* beziehungsweise *ErgoTronic* der *Rapida*-Bogenoffsetmaschinen integriert und automatisiert damit das Farbmanagement von der Vorstufe zum Auflagedruck.

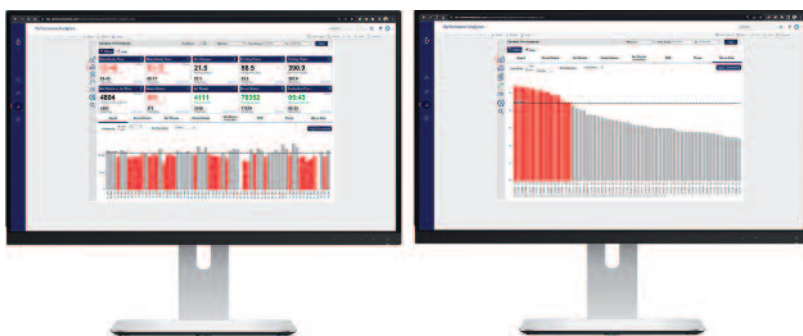
**RETROFIT** Die *Koenig & Bauer Commander* bildet seit 2003 das Herzstück im Druckzentrum der *Oberösterreichischen Nachrichten* in Pasching. In den kommenden Monaten sorgt ein Retrofit dafür, dass die Anlage fit für die Zukunft gemacht wird. Rollenwechsler, Drucktürme, Falzapparate und Leitstände werden mechanisch und elektronisch auf den aktuellen Stand der Technik von *Koenig & Bauer* gebracht.

**PROZESSOPTIMIERUNG** Die *Bertelsmann Printing Group USA*, eine der führenden Buchdruckereien im Verlagswesen, hat kürzlich eine *Speedmaster XL 106-6P+L* von der *Heidelberg* für ihren Standort in Hicksville erworben. Die Maschine wird in Verbindung mit einem *Heidelberg-Subscription-Smart* Vertrag geliefert, der Performance- und Beratungsleistungen beinhaltet mit dem Ziel, die Produktivität der Druckmaschine zu erhöhen.

**AUFRÜSTUNG** Die *Beltz Grafische Betriebe* in Bad Langensalza, Thüringen, gilt als Hardcover-Spezialist, wobei mit (Halb-)Leinen versehene, geprägte und veredelte Buchdecken zu den herausragenden Merkmalen des Hauses gehören. Aktuell verfügt *Beltz* – neben zwei Buchlinien *Diamant* und *BF 512*, einer Ableimmaschine *Collibri* sowie zwei Klebebindern *KM 472* und *KM 600* von *Müller Martini* und *Kolbus* – in der Fadenheftung über eine Solomaschine eines anderen Herstellers sowie über ein von *Müller Martini* stammendes, 2004 in Betrieb genommenes und ausschliesslich für Offset-Produkte eingesetztes *Connect*-System mit drei *Ventura*. Von einer Zusammentragmaschine *1573* mit 30 Stationen werden die Bogen mittels drei mit *Connect* verlinkten Fadenheftmaschinen zugeführt. Um vor allem bezüglich kleinerer Auflagen flexibler zu werden, setzt *Beltz* in Zukunft zwei Fadenheftmaschinen solo ein und reduziert das Verbundsystem von drei auf zwei. Eine der beiden mit *Connect* verlinkten älteren *Ventura* ersetzt *Beltz* im August durch eine neue *Ventura MC 160*.

## KOENIG & BAUER DIE VISION VON PRINT 4.0 REALISIEREN

Grundlage für Print 4.0 ist die Erfassung, Aufbereitung, Analyse und Interpretation vieler digitaler Daten – möglichst in Echtzeit. Mit Business Intelligence (BI) bietet *Koenig & Bauer* ein solches Tool.



Mit dem BI-Tool *Performance Analytics* lassen sich komplexe Datenmengen in Sekundenschnelle in aussagekräftige Reports und Dashboards verwandeln. Links anpassbare KPIs und Trendanalysen auf einen Blick, rechts das Sortieren aller Aufträge nach Makulaturquote.

Durch Industrie-4.0-Technologien fallen in Produktionsunternehmen mehr Daten an als je zuvor. Die Analyse dieser gigantischen Datenmengen (Big Data) eröffnet Druckereien völlig neue Möglichkeiten, die Effizienz in der Produktion zu steigern. Denn die täglich gesammelten Daten – das können pro Druckmaschine leicht 10.000 Logfiles oder mehr sein – sind die Basis, um sich dank flexibler Self-Service-Analysen einen exakten Überblick zu verschaffen.

Kurze Produktionsunterbrechungen wie Maschinenstopps aufgrund von Papierlaufproblemen machen etwa die Hälfte aller Performanceverluste in der Produktion aus. Mit Folgewirkung – denn jede Störung will behoben werden, frisst Ressourcen und führt zu nicht wertschöpfenden Arbeiten.

*Performance Analytics* unterstützt *Koenig & Bauer*-Anwender dabei, die gesammelten Maschinen- und Betriebsdaten zu analysieren und übersichtlich aufzubereiten. So lassen sich verborgene Muster und Informationen aufdecken, präventive Entscheidungen treffen, Prozesse optimieren und Produkte noch besser auf die Kundenbedürfnisse abstimmen.

*Performance Analytics* visualisiert erfasste Produktionsdaten zu Zeiten, Mengen, Ressourcen etc. in übersichtlichen Out-of-the-Box-Dashboards. Interaktive Filter-

funktionen ermöglichen eine schnelle Datenanalyse aus unterschiedlichen Nutzerperspektiven für eine fundierte Entscheidungsfindung. Die Daten werden in der Cloud von allen Unternehmensbereichen gemeinsam genutzt (Cloud Data Sharing), sodass Entscheidungsprozesse in Druckereien wesentlich beschleunigt werden können.

Mit nur wenigen Klicks gewinnen Druckereien wertvolle Erkenntnisse darüber, wo im Produktionsprozess ungenutzte Potenziale liegen. Mit *Performance Analytics* können Störungsursachen und Trends in der Druckproduktion in Echtzeit erkannt und ausgewertet werden, um Prozesse schnell und zielgerichtet zu optimieren. Neben detaillierten Status-, Trend- und Fehleranalysen ermöglicht ein kontinuierliches Benchmarking den Leistungsvergleich von Maschinen, Kundenaufträgen und Verbrauchsmaterialien. So kann die eigene Leistungsfähigkeit sofort bewertet, Leistungslücken und deren Ursachen schneller ermittelt und die Wettbewerbsfähigkeit gesteigert werden.

Mit Big Data und *Performance Analytics* unterstützt *Koenig & Bauer* seine Anwender dabei, die digitale Transformation von Druckereien voranzutreiben und die Vision von Print 4.0 zu realisieren.

> [www.koenig-bauer.com](http://www.koenig-bauer.com)