



Drucken mit IQ

Weltweit erste Speedmaster XL 105 druckte bei Engelhardt & Bauer in Karlsruhe bereits über 33 Millionen Bogen

AMWENDUNG

Dass Produktivität und Individualität kein Widerspruch sein müssen, beweist die Karlsruher Druckerei Engelhardt & Bauer (E&B). Nach dem Motto »Drucken mit IQ« stimmen die Karlsruher für jedes Produkt Beratung, Organisation und Technik so aufeinander ab, dass aus variablen Bausteinen der effizienteste Workflow entsteht. Zu dieser Philosophie passen die Heidelberg Speedmaster XL 105 und das Spektrum der Produktionspalette. Die reicht von einfachen Werbeprospektiven über Geschäftsberichte und Imagebroschüren bis zu Kunstbänden und Design. Seit März 2004 produziert das Unternehmen als Feldtestkunde mit der Heidelberg Speedmaster XL 105.

»Für uns liegen die größten Vorteile der Speedmaster XL 105 in der Qualität, der hohen Leistung, der Produktivität und der damit verbundenen Wirtschaftlichkeit«, beschreibt Rigo Fay, geschäftsführender Gesellschafter bei E&B. »Die Laufgeschwindigkeit von 18.000 Bogen pro Stunde ist dabei nur ein Aspekt. Details wie der automatisierte Plattenwechsel sind für unsere Auftragsstruktur sehr vorteilhaft und erleichtern zusätzlich die Arbeit«, so Fay weiter.

Durchschnittliche Auflage bei 10.000 Exemplaren

Besonderen Wert legt E&B auf Form und Farbe und setzte schon früh auf Hexachrome und hochpigmentierte Farben. Gerade die Mischung aus individuellen Produkten und standardisierten Printmedien erfordert flexibles und schnelles Handeln des Karlsruher Druckhauses. »Immer mit den modernsten und wirtschaftlichsten Maschinen zu produzieren, sichert uns notwendige Qualitäts- und damit Wettbewerbsvorteile. Daher haben wir auf die neue Speedmaster XL 105 gesetzt – und unsere Rechnung geht auf«, meint Fay. Er muss es wissen, denn die weltweit erste Installation einer XL 105 druckt in seinem Drucksaal und ist inzwischen bereits 33 Millionen Bogen gelaufen. Kleine, mittlere und große Auflagen wechseln sich im Tagesgeschäft bei E&B ab. Periodika wie Bücher, Ma-



Im Drucksaal bei E&B: Rigo Fay (rechts) und Bernhard Konz von der Druckerei Engelhardt & Bauer in Karlsruhe sind die stolzen Besitzer der ersten Speedmaster XL 105. »Die größten Vorteile der Speedmaster XL 105 liegen für uns in der erreichbaren Qualität, der hohen Leistung und Produktivität und der damit verbundenen Wirtschaftlichkeit«, urteilt Fay.

gazine und Newsletter bilden dabei nur einen kleinen Prozentsatz des Druckvolumens. »Unsere Auflagen liegen im Durchschnitt bei 10.000 Exemplaren. Dabei konzentrieren wir uns auf den hochwertigen Bereich wie Kunstbücher, Geschäftsberichte, Bildbände oder Broschüren«, berichtet Rigo Fay.

Kunden das Besondere bieten

Die Kunden von E&B setzen sich aus Agenturen und Unternehmen mit eigener Werbeabteilung, darunter die deutsche Post, BASF, debitel oder Würth, zusammen.

»Um unseren Kunden beste Qualität gewährleisten zu können, setzen wir neben umfassender Beratung auf neueste Technik. Das Durchschnittsalter der Maschinen beträgt zweieinhalb Jahre«, erklärt Bernhard Konz, technischer Leiter im Druckhaus. So passt die neue Speedmaster XL 105 ideal ins Konzept der Akzidenzdruckerei, bei der die Maschine im Zweieinhalb- oder Dreischichtbetrieb läuft. »Mit der XL 105 können wir Auflagen im Maximalformat 75 x 105 produzieren. Ideal, denn jetzt bekommen wir bei einigen Aufträgen mehr Nutzen auf den Bogen«, erklärt Rigo Fay.

»Die Produktivität ist um einiges höher. Bei Großaufträgen können wir die volle Druckgeschwindigkeit ausnutzen. Bei kleineren Jobs kom-

Die Preset Plus Anleger und Ausleger wurden speziell für die hohe Geschwindigkeit der Speedmaster XL 105 entwickelt.



FAKTEN: E&B

Zum 1919 gegründeten Unternehmen Engelhardt & Bauer gehören drei Schwesternunternehmen: E&B-print.ware in Karlsruhe, die Druckerei Schmitt in Landau und WDW-Druck in Sandhausen. Bei der Engelhardt & Bauer Druck- und Verlagsgesellschaft mbH in Karlsruhe stehen auf 5.000 m² Produktionsfläche die neue Fünffarben Speedmaster XL 105, eine Zehnfarben SM 102, eine Sechsfarben SM CD 102 mit Lackwerk, eine Sechsfarben SM 102 mit Wendung, eine Zweifarben SM 52 und eine Sechsfarben SM 52. Zu den Dienstleistungen gehören die digitale Vorstufe, Fotoreproduktion, Belichtungsservice, Druck, Veredelung, Logistik und Qualitätssicherung.

Für die Kunden aus der werbetreibenden Wirtschaft, aus Werbeagenturen, Grafikateliers, Verlagen, Verbänden, Parteien, Institutionen, Kunst und Kultur werden Akzidenzen jeder Art im Bogenoffset hergestellt. Mit 130 Mitarbeitern realisierte E&B im Jahr 2004 einen Umsatz von 16,2 Mio. €.

men wir durch den schnellen Plattenwechsel zügig voran,« bestätigt Bernhard Konz, der Spezialist im Unternehmen für technische Fragen. »Komfortabel ist hier die auftragsbezogene Speichermöglichkeit der Luftfeinstellungen«, erklärt er.

Die Produktivität ist seit der Installation der neuen Speedmaster XL 105 weiter gestiegen, da sie so universell

einsetzbar ist wie sonst keine andere Maschine im Hause: »Ob Karton oder dünnes Papier – mit der XL 105 drucken wir alles. Man braucht sich keine Gedanken mehr zu machen, welchen Job man auf der Maschine drucken kann«, so Bernhard Konz. Und der selbst definierte Qualitätsanspruch bei E&B ist hoch. »Mit dem neuen Farbwerk der XL 105 kann man zudem viel mehr Farbe aufs Papier bringen – den qualitativen Unterschied sieht man sofort«, berichtet Konz weiter.

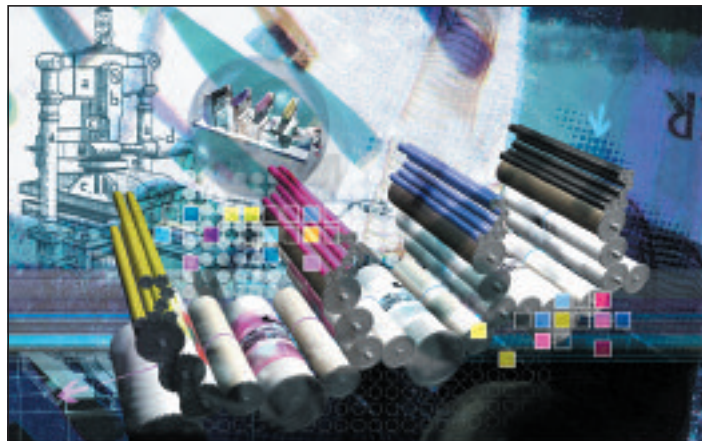
Ziel ist Wachstum

Der hohe Ausstoß der neuen Maschine, die seit Juni dieses Jahres um eine 10-Farben-Speedmaster SM 102 mit Wendung verstärkt wurde, will richtig koordiniert sein. Um eine schnelle Weiterverarbeitung und pünktliche Auslieferung garantieren zu können, wurde auch die Abteilung Finishing bei E&B mit zusätzlichem Equipment aufgerüstet.

Die Strategie der Druckerei Engelhardt & Bauer ist voll auf wirtschaftliches und qualitatives Handeln ausgerichtet. »Das Volumen ist bei fallenden Preisen gestiegen. Die neuen Maschinen helfen uns, wirtschaftlich zu arbeiten und wettbewerbsfähig zu bleiben. Nur so kann man im Rennen bleiben«, lautet das Fazit von Rigo Fay.

nico

- › www.ebdruck.de
- › www.heidelberg.com



WHERE THERE'S PRINTING, THERE'S BALDWIN.

Baldwin ist führender, internationaler Hersteller von Druckmaschinenzubehör und Peripheriesystemen für die Akzidenz- und Zeitungsdruckindustrie. Wir beschäftigen weltweit mehr als 550 Mitarbeiter.

Baldwin liefert kundenspezifische und integrierte Lösungen für Bogen- und Rollendruckmaschinen. Unser Angebot umfasst u.a. automatische Gummischwammwaschanlagen, Aufbereitungs-, Umwälz- und Kühlgeräte für das Offsetfeuchtmittel, Feuchtwerte, Farbwerkstemperier- und Farbwerksreinigungssysteme, Trocknungsaggregate und Maschinenschutzeinrichtungen. Unsere Produkte eignen sich sowohl für die Installation in neue, als auch in bestehende Bogen-, Rollenoffset- und Zeitungsdruckmaschinen.

www.baldwintech.com



Reinigungssysteme



Trocknungssysteme



Kühl- und Feuchtwasserversorgung



Regel- und Kontrollsysteme

Baldwin Germany GmbH
Derchinger Straße 137
D-86165 Augsburg/Germany
Telefon: +49 (0) 8 21.79 42-0
Telefax: +49 (0) 8 21.79 42-222
E-Mail: baldwin@baldwin.de

BALDWIN